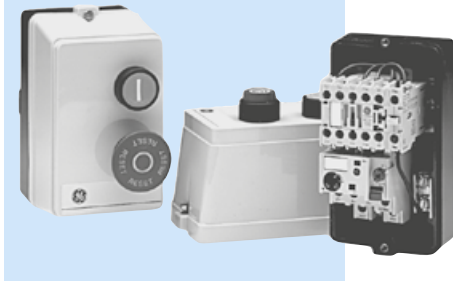


Система прямого пуска (DOL)

от 6 до 12А (AC-3)



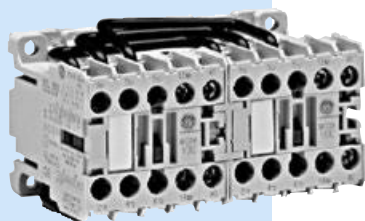
- Напряжение главной цепи: до 690 ВАС
- Напряжение цепи управления: до 600 ВАС
- Поликарбонатный корпус (IP40 – IP65)
 - Ударопрочность
 - Полная изоляция □
 - 4 выдавливаемых отверстия PG13,5
 - Ввод кабеля через основание
- Защита клемм от случайного прикосновения
- 16 возможных номиналов от 0,11 до 14А
- Пусковой контактный блок

Серия М – Система прямого пуска

	Кнопки	Степень защиты	Кат. №	Артикул	Кол. в уп.
Пустые корпуса	Старт/Стоп + Сброс	IP40	MG0004PATO	209780	1
		IP65	MG0006PATO	209781	1
	Только сброс	IP40	MG0004RATO	137567	1
		IP65	MG0006RATO	116402	1
	Старт/Авар. стоп	IP40	MG0004QATO	137566	1
		IP65	MG0006QATO	116074	1
Пусковой контактный блок	Для боковой установки к контактору для электрического управления		MAGL110AT	100608	1

Система реверсивного пуска

от 6 до 12А (AC-3)



- Напряжение главной цепи: до 690 ВАС
- Напряжение цепи управления: до 600 ВАС до 250 ВDC
- Собранная версия доступна по запросу
- Винтовые и нажимные клеммы защищены от случайного прикосновения
- Степень защиты оболочки IP20 в соответствии с EN 60529
- Возможность установки вспомогательных блок-контактов мгновенного действия и с задержкой срабатывания и ограничителей перенапряжений

Серия М – Система реверсивного пуска

	Описание	Для использования с контактором	AC/DC	Кат. №	Артикул	Кол. в уп.
Соединительный комплект	Подходят для использования с соединительными комплектами для верхних и нижних клемм без тепловых реле	MC1.. MC2..	AC/DC	WKMIU	101421	1

Схемы соединений ● стр. А.134
 Габаритные чертежи ● стр. А.137

КОДЫ ДЛЯ ЗАКАЗА

Введение

A

B

C

D

E

F

G

H

I

J/X

