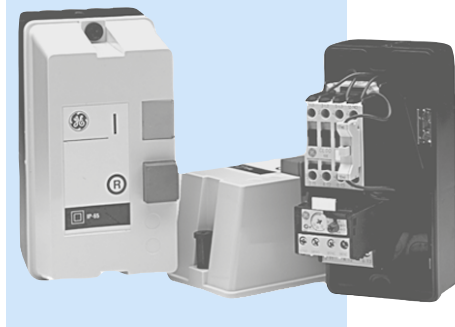




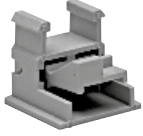

Система прямого пуска (DOL)

Серия CL от 9 до 105 А (AC-3)



- Напряжение главной цепи: до 690 В АС
- Цепь управления: до 690 В АС
- Степень защиты оболочки IP00

Серия CL – Система прямого пуска

	Для использо- в-я с:	Кнопки	Степень защиты	Кат. №	Артикул	Кол. в уп.	
 Пустые корпуса	CL00, CL01, CL02	Старт/Стоп + Сброс	IP40	LG0004P1B0	209344	1	
			IP65	LG0006P1B0	200004	1	
		Без кнопок	IP40	LG0004S1B0	209347	1	
			IP65	LG0006S1B0	116011	1	
		Только сброс	IP40	LG0004R1B0	116651	1	
			IP65	LG0006R1B0	116652	1	
	CL25	Старт/Стоп + Сброс	IP40	LG2504P1B0	100885	1	
			IP65	LG2506P1B0	101095	1	
		Только сброс	IP40	LG2504R1B0	116226	1	
			IP65	LG2506R1B0	133611	1	
		CL04	Старт/Стоп + Сброс	IP40	LG0404P1B0	116653	1
				IP65	LG0406P1B0	116656	1
Только сброс	IP40	LG0404R1B0	133264	1			
	IP65	LG0406R1B0	133265	1			
CL25, CL04	Без кнопок	IP40	LG0404S1B0	116996	1		
		IP65	LG0406S1B0	116997	1		
 Клемма нейтрали				BNL	104797	10	
 Блок для прямого управления	Для установки между кнопками корпуса системы прямого пуска, предназначен для механической блокировки управления			EPL	104798	10	
 Пусковой контактный блок	Для установки спереди системы прямого пуска, предназначен для электрического управления при помощи кнопки			BMLF	104800	10	

Схемы соединений ● стр. А.132
 Габаритные чертежи ● стр. А.137

КОДЫ ДЛЯ ЗАКАЗА

Введение

A

B

C

D

E

F

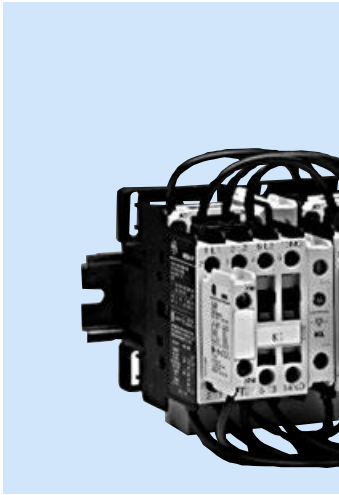
G

H

I

J/X






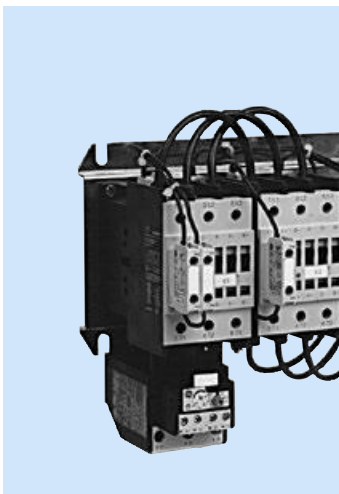
Система реверсивного пуска

от 9 до 40 А (AC-3)

- Напряжение главной цепи: до 690 ВАС
- Напряжение цепи управления: до 690 ВАС
- Исполнение со степенью защиты IP00
- Поликарбонатный корпус (IP40 – IP65)
 - Ударпрочность
 - Полная изоляция
 - 4 выдавливаемых отверстия
- Возможность поставки пустых корпусов
- Пусковой контактный блок

Серия CL – Система реверсивного пуска

	Описание	Для использования с контактором	AC/DC	Кат. №	Артикул	Кол. в уп.
Соединительный комплект 	Подходят для использования с соединительными комплектами для верхних и нижних клемм без тепловых реле	CL00.., CL01.., CL02..	AC/DC	WKLI02P	101422	1
Основание	Металлическое основание	CL06, CL07, CL08		WKI0910	241751	1
		CL08, CL09, CL10		WKI0608	241752	1



Система пуска по схеме «звезда-треугольник»

Серия CL

- Напряжение главной цепи: до 690 ВАС
- Напряжение цепи управления: до 690 ВАС
- Исполнение со степенью защиты IP00
- Настройка задержки при помощи электронного реле NMET
- Клеммы защищены от случайного прикосновения

Серия CL – Система пуска по схеме «звезда-треугольник»

	Описание	Контактор «звезда-треугольник»	Кат. №	Артикул	Кол. в уп.
Наборы шин для силовых цепей		CL00	WKLE00	103238	1
		CL01, CL02	WKLE02	103241	1
Основание	Металлическое основание	CL06, CL07, CL08	WLSД	103247	1
		CL09, CL10	WLSД1	241750	1

Коды для заказа ● стр. А.60
 Схемы соединений ● стр. А.132
 Габаритные чертежи ● стр. А.137

