



Выключатели нагрузки с предохранителями и выключатели нагрузки – 50 кА с отключающим устройством – ВА (со звонком)

Dilos BA на ток от 800 до 2000 А
Fulos BA 630А - 800А



Варианты применения



Разрешения/маркировка



Эксплуатационные характеристики

- Монтаж на панели
- Предохранитель-разъединитель (основной разъединитель)
- Функция разъединения
- С отключающим устройством (со звонком)
- Видимая работа контактов – прозрачная крышка
- Механизм с быстрым замыканием-размыканием
- Независимое размыкание и замыкание
- Индикация включения контактов (PCI)
- Контакты с двойными ножами – высокое сопротивление короткого замыкания
- Число полюсов 3Р – 4Р

Стандарты

IEC 60947-1 и IEC 60947-3, DIN BDE 0660, часть 107,
 BS EN 60947-3, CEI 17-11 (Выпуск 1039), EN 60947-3,
 NBN EN 60947-3, NF C 63-130

Функция

Разъединители, управляемые вручную, со звонком (ВА), поставляются с устройством дистанционного отключения посредством токовой катушки.
 Допускает отключение кнопкой на щите или дистанционно.
 Стандартный с дополнительным сигнальным контактом.
 Стандартная катушка; напряжение составляет 230 В.

По запросу:

Напряжение на катушке 24 В пост. тока – 400 В перем. тока – 110 В перем. тока – 400В перем. тока – 110В перем. тока

Технические данные ● стр. С.4/С.6
 Размеры ● стр. Е.11/Е.12



Dilos 6S BA – выключатели нагрузки

	Описание	Напряжение на катушке (В)	In (A)	Номер по каталогу	Номер для справок	Упаковка
3P	С ручкой блокировки дверцы IP65 и прозрачным окном крышки основных контактов	230В перем. тока	800	D/661365-273	731574	1
			1000	D/661366-273	731588	1
			1250	D/661367-273	731606	1
4P	С ручкой блокировки дверцы IP65 и прозрачным окном крышки основных контактов	230В перем. тока	800	D/661465-273	731667	1
			1000	D/661466-273	731681	1
			1250	D/661467-273	731695	1



Dilos 7S BA – выключатели нагрузки

	Описание	Напряжение на катушке (В)	In (A)	Номер по каталогу	Номер для справок	Упаковка
3P	С ручкой блокировки дверцы IP65 и прозрачным окном крышки основных контактов	230В перем. тока	1600	D/661371-273	731621	1
4P	С ручкой блокировки дверцы IP65 и прозрачным окном крышки основных контактов	230В перем. тока	1600	D/661471-273	731709	1

Dilos 8S BA – выключатели нагрузки

	Описание	Напряжение на катушке (В)	In (A)	Номер по каталогу	Номер для справок	Упаковка
3P	С ручкой блокировки дверцы IP65 и прозрачным окном крышки основных контактов	230В перем. тока	2000	D/661382-273	731637	1
4P	С ручкой блокировки дверцы IP65 и прозрачным окном крышки основных контактов	230В перем. тока	2000	D/661482-273	731721	1

Fulos 3S BA – выключатели нагрузки с предохранителями

	Описание	Напряжение на катушке (В)	In (A)	Номер по каталогу	Номер для справок	Упаковка	
В соответствии с DIN							
3P	NH 3 – с ручкой блокировки дверцы IP65 и прозрачным окном крышки основных контактов	230В перем. тока	630	D/662361-273	731818	1	
3P+N	NH 3 – с ручкой блокировки дверцы IP65 и прозрачным окном крышки основных контактов	230В перем. тока	630	D/662461-273	731848	1	
В соответствии с BS							
3P	С ручкой блокировки дверцы IP65 и прозрачным окном крышки основных контактов			BS C1-C2 (TM / TTM - 690В)	D/662362-273	731828	1
				BS C3 (TLM / 690В)	D/662363-273	731838	1
3P+N				BS C1-C2 (TM / TTM - 690В)	D/662462-273	731858	1
				BS C3 (TLM / 690В)	D/662463-273	731868	1



Принадлежности

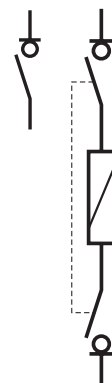
	Встроенный замок D/062960-240 730857 1 Вставка, ключ Фиат (код H235) Запираемый в положении OFF (Выкл) Ключ вынимается в положении OFF (Выкл)	
	Крышки контактов – прозрачные D/662962-223 731895 1 1 верхняя крышка контактов коробки для Dilos 6S и Fulos 3S	
	D/662962-224 731896 1 1 нижняя крышка контактов коробки для Dilos 6S и Fulos 3S	



Выключатели нагрузки с электроприводом с предохранителями и выключатели нагрузки (МО) – 50 кА
Выключатели нагрузки с электроприводом с переключением (СО-МО) – 50 кА

Dilos MO от 800 до 3150 А
Fulos 3S MO 630А/800А

CO-Dilos 6S MO - 800А - 1250А
CO-Dilos 7S MO - 1600А
CO-Dilos 8S MO - 2000А/2500А



Варианты применения



Разрешения/маркировка



Эксплуатационные характеристики

Монтаж на панели
 Предохранитель-разъединитель (основной разъединитель)
 Функция разъединения
 Видимая работа контактов – прозрачная крышка
 Механизм с быстрым замыканием-размыканием
 Независимое размыкание и замыкание
 Индикация включения контактов (PCI)
 Контакты с двойными ножами – высокое сопротивление короткого замыкания
 Запираемая с 3 фиксаторами (работа от привода и ручная работа запрещены)
 Работа от привода и от руки (всегда с запасной рукояткой) с выбором с помощью замка (возможна только одна операция)
 Индикация состояния 0-I и I-0-II светодиодом
 Индикация состояния 0-I и I-0-II, управляемая дистанционно через дополнительные контакты
 Номинальные характеристики двигателя: 110 В перем. тока, 230 В перем. тока, 380 В перем. тока и 24 В пост. тока 110В перем. тока, 230В перем. тока, 380В перем. тока and 24В пост. тока
 Время переключения: замыкание (от 0 до I) и размыкание (от I до 0) = 1.5 с.
 Число полюсов 3P – 4P
 Fulos 3S для DIN или предохранителей BS

Стандарты

IEC 60947-1 и IEC 60947-3, DIN BDE 0660, часть 107,
 DIN BDE 0113, часть 1, BS EN 60947-3, CEI 17-11 (Выпуск 1039),
 EN 60947-3, NBN EN 60947-3, NF C 63-130

Технические данные

Напряжение	24 В пост. тока	60В пост. тока	230В перем. тока	220/380В перем. тока
Начальное	120ВА	135ВА	80Вт	35Вт
Номинальное	70ВА	78ВА	20Вт	24Вт

Технические данные ● стр. С.4/С.6
 Размеры ● стр. Е.13/Е.16





Схема клеммной панели

Подключения схемы клеммной панели выполняются клеммами (МО) или разъемами (СО-МО) со следующими контактами:

- источник питания
- кнопки пуска
- индикация положения переключения контактов (I-0-II) или 0-I для разъединителя
- дополнительные сигнальные контакты переключения

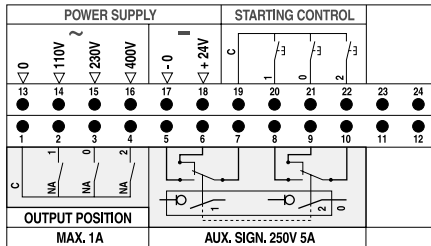


Схема СО-МО

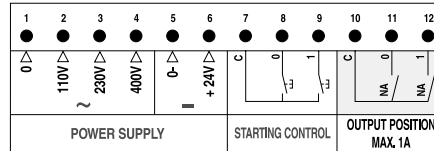
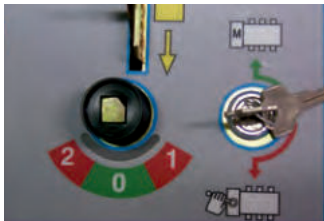
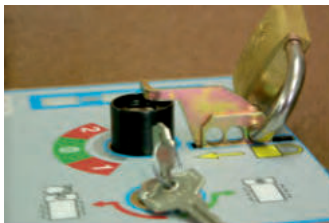


Схема МО

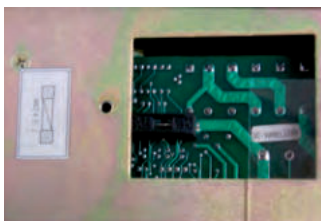
Инструкции по эксплуатации



Поворот ключа в ручное положение, можно действовать вручную через рукоятку, в то же самое время электрическая работа запрещена. При ручном управлении на дисплее будут продолжать показываться различные положения переключения (I-0-II).



Возможно обеспечить запорное устройство до трех фиксаторов. При заперении оба режима, ручной и электрический, запрещены.



На одной из сторон корпуса находится пространство для предохранителей. В случае перегорания предохранителя светодиода, соответствующий предохранителю, подлежащему замене, зажжется.



Рукоятка для ручного действия со скользящим захватом. Хранится около разъединителя.

Dilos 6S MO – выключатели нагрузки



	Описание	In (A)	Номер по каталогу	Номер для справок	Упаковка
3P	С прозрачным окном крышки основных контактов и запасной рукояткой	800	D/661365-281	731575	1
		1000	D/661366-281	731589	1
		1250	D/661367-281	731607	1
4P	С прозрачным окном крышки основных контактов и запасной рукояткой	800	D/661465-281	731668	1
		1000	D/661466-281	731682	1
		1250	D/661467-281	731696	1

Dilos 7S MO – выключатели нагрузки

	Описание	In (A)	Номер по каталогу	Номер для справок	Упаковка
3P	С прозрачным окном крышки основных контактов и запасной рукояткой	1600	D/661371-281	731622	1
4P	С прозрачным окном крышки основных контактов и запасной рукояткой	1600	D/661471-281	731711	1

Dilos 8S MO – выключатели нагрузки

	Описание	In (A)	Номер по каталогу	Номер для справок	Упаковка
3P	С прозрачным окном крышки основных контактов и запасной рукояткой	2000	D/661382-281	731638	1
		2500	D/661385-281	731648	1
4P	С прозрачным окном крышки основных контактов и запасной рукояткой	2000	D/661482-281	731723	1
		2500	D/661485-281	731729	1

Dilos 9S MO – выключатели нагрузки

	Описание	In (A)	Номер по каталогу	Номер для справок	Упаковка
3P	С прозрачным окном крышки основных контактов и запасной рукояткой	3150	D/661393-281	731656	1
3P+N 50%	С прозрачным окном крышки основных контактов и запасной рукояткой	3150	D/661793-281	731773	1

Fulos 3S MO – выключатели нагрузки с предохранителями

В соответствии с DIN	Описание	In (A)	Номер по каталогу	Номер для справок	Упаковка
3P	NH 3 – с запасной рукояткой и окошком в крышке	630	D/662361-281	731819	1
3P+N	NH 3 – с запасной рукояткой и окошком в крышке	630	D/662461-281	731849	1
В соответствии с BS	Описание	In (A)	Номер по каталогу	Номер для справок	Упаковка
3P	BS C1-C2 (TM / TTM - 690B) - с запасной рукояткой и окошком в крышке	630	D/662362-281	731829	1
	BS C3 (TLM - 690B) - с запасной рукояткой и окошком в крышке	800	D/662363-281	731839	1
3P+N	BS C1-C2 (TM / TTM - 690B) - запасной рукояткой и окошком в крышке	630	D/662462-281	731859	1
	BS C3 (TLM - 690B) - с запасной рукояткой и окошком в крышке	800	D/662463-281	731869	1

Принадлежности



Крышка контактов – прозрачная	Номер по каталогу	Номер для справок	Упаковка
D/662962-223	731895		1

1 верхняя крышка контактов коробки

Крышка контактов – прозрачная	Номер по каталогу	Номер для справок	Упаковка
D/662962-224	731896		1

1 нижняя крышка контактов коробки



CO-Dilos 6S MO – выключатели нагрузки с переключением



	Описание	In (A)	Номер по каталогу	Номер для справок	Упаковка
3P	С прозрачным окном крышки основных контактов и запасной рукояткой	800	D/661365-285	731576	1
		1000	D/661366-285	731590	1
		1250	D/661367-285	731608	1
4P	С прозрачным окном крышки основных контактов и запасной рукояткой	800	D/661465-285	731669	1
		1000	D/661466-285	731683	1
		1250	D/661467-285	731697	1

CO-Dilos 7S MO – выключатели нагрузки с переключением

	Описание	In (A)	Номер по каталогу	Номер для справок	Упаковка
3P	С прозрачным окном крышки основных контактов и запасной рукояткой	1600	D/661371-285	731625	1
4P	С прозрачным окном крышки основных контактов и запасной рукояткой	1600	D/661471-285	731712	1

CO-Dilos 8S MO – выключатели нагрузки с переключением

	Описание	In (A)	Номер по каталогу	Номер для справок	Упаковка
3P	С прозрачным окном крышки основных контактов и запасной рукояткой	2000	D/661382-285	731639	1
		2500	D/661385-285	731649	1
3P+N 50%	С прозрачным окном крышки основных контактов и запасной рукояткой	2000	D/661782-285	731756	1
		2500	D/661785-285	731763	1

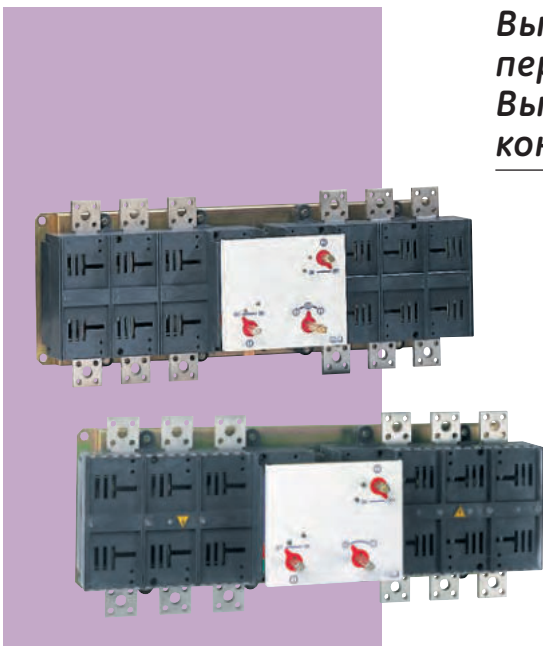
Принадлежности - CO-Dilos 6S MO



Крышка контактов – прозрачная		
D/662962-223	731895	1
1 верхняя крышка контактов коробки		

Крышка контактов – прозрачная		
D/662962-224	731896	1
1 нижняя крышка контактов коробки		





Выключатели нагрузки с ручным переключением - 50кА
Выключатели нагрузки конфигурации 6P - 35кА

CO-Dilos 6S - от 800 до 1250 A
CO-Dilos 7S - 1600A
CO-Dilos 8S - 2000A/2500A

6P Dilos 6S - от 800 до 1250 A



Варианты применения



Разрешения/маркировка



Эксплуатационные характеристики

Монтаж на панели
 Предохранитель-разъединитель (основной разъединитель)
 Функция разъединения
 Видимая работа контактов – прозрачная крышка
 Механизм с быстрым замыканием-размыканием
 Независимое размыкание и замыкание
 Индикация включения контактов (PCI)
 Контакты с двойными ножами – высокое сопротивление короткого замыкания
 Число полюсов 3P - 4P = переключение
 6P = 6P Dilos

Стандарты

IEC 60947-1 и IEC 60947-3, DIN BDE 0660, часть 107,
 DIN BDE 0113, часть 1, BS EN 60947-3, CEI 17-11 (Выпуск 1039),
 EN 60947-3, NBN EN 60947-3, NF C 63-130

Технические данные ● стр. С.2
 Размеры ● стр. Е.19/Е.21

По запросу:
 СО-разъединители с предохранителями
 СО-разъединитель 3150 А



CO-Dilos 6S – выключатели нагрузки с переключением

	Описание	In (A)	Номер по каталогу	Номер для справок	Упаковка
3P	С прозрачным окном крышки основных контактов и рукояткой блокировки дверцы – IP65	800	D/661365-255	731572	1
		1000	D/661366-255	731586	1
		1250	D/661367-255	731602	1
4P	С прозрачным окном крышки основных контактов и рукояткой блокировки дверцы – IP65	800	D/661465-255	731665	1
		1000	D/661466-255	731679	1
		1250	D/661467-255	731693	1

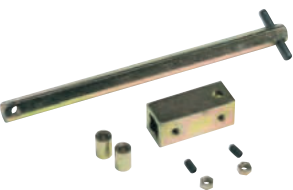
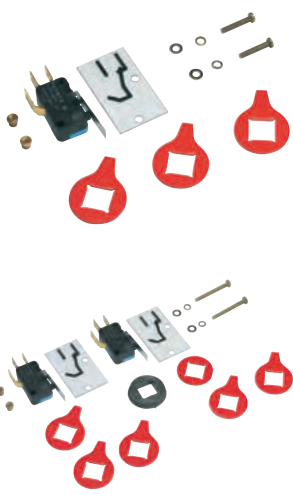
CO-Dilos 7S – выключатели нагрузки с переключением

	Описание	In (A)	Номер по каталогу	Номер для справок	Упаковка
3P	С прозрачным окном крышки основных контактов и рукояткой блокировки дверцы – IP65	1600	D/661371-255	731619	1
4P	С прозрачным окном крышки основных контактов и рукояткой блокировки дверцы – IP65	1600	D/661471-255	731707	1

CO-Dilos 8S – выключатели нагрузки с переключением

	Описание	In (A)	Номер по каталогу	Номер для справок	Упаковка
3P	С прозрачным окном крышки основных контактов и рукояткой блокировки дверцы – IP65	2000	D/661382-255	731635	1
		2500	D/661385-255	731647	1
3P+N 50%	С прозрачным окном крышки основных контактов и рукояткой блокировки дверцы – IP65	2000	D/661782-255	731755	1
		2500	D/661785-255	731762	1

Принадлежности

	Удлинительная ось D/662960-200 731881 1 200 мм		
	Крышки контактов – прозрачные D/662962-223 731895 1 1 верхняя крышка контактов коробки для Dilos 6S		Дополнительные контакты (CO) D/661971-201 731794 1 1НР +1НЗ
	D/662962-224 731896 1 1 нижняя крышка контактов коробки для Dilos 6S		D/661971-202 731795 1 2НР + 2НЗ
Технические данные – стр. В.16			

A

B

C

D

E

X

6P Dilos 6S – выключатели нагрузки

6P	Описание	In (A)	Номер по каталогу	Номер для справок	Упаковка
		С прозрачным окном крышки основных контактов и рукояткой блокировки дверцы – IP65	800	D/661665-231	731745
		1000	D/661666-231	731747	1
		1250	D/661667-231	731749	1

Принадлежности

	Встроенный замок D/062960-240 730857 1 Вставка, ключ Фиат (код H235) запираемый в положении OFF (Выкл) Ключ вынимается в положении OFF (Выкл)	Дополнительные контакты (CO) D/661971-201 731794 1 1НР +1НЗ	
	Крышки контактов – прозрачные D/662962-223 731895 1 1 верхняя крышка контактов коробки	D/661971-202 731795 1 2НР + 2НЗ	
	D/662962-224 731896 1 1 нижняя крышка контактов коробки	Технические данные – стр. В.16	

Номера для заказа

A

B

C

D

E

X